

# Accéléromètre piézoélectrique triaxial sub-miniature

A/38  
A/38-1



0,4 pC/g nominale par axe • ≤ 1 gramme  
200 °C température maximum

Les A/38 et A/38-1 sont des accéléromètres triaxiaux sub-miniatures (≤ 1 gramme), intégrant dans un bloc d'alliage dur d'aluminium anodisé 3 accéléromètres référence A/28/E de type conique en acier inoxydable entièrement soudé.

Ces 3 inserts sont isolés électriquement par rapport à la masse grâce à l'anodisation et à leur montage dans le bloc ; ce qui élimine ainsi les problèmes de circuit de retour par la terre.

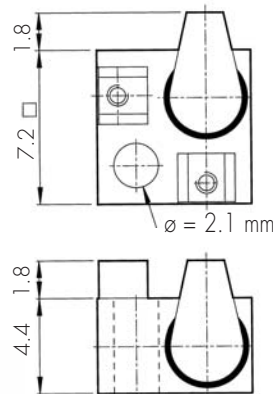
Le A/38-1 offre un encombrement plus réduit car les 3 sorties connecteurs sont dans le même plan horizontal.

Utilisation principale en analyse modale et pour toutes investigations de vibrations sur des structures mécaniques légères ou à paroi mince.

Le montage se fait par vissage grâce à un trou percé (A/38) ou par collage direct.

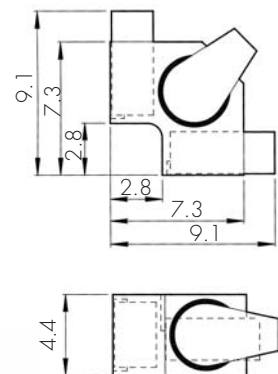
Le câble coaxial faible bruit doit être fixé sur l'objet à mesurer pour éviter tout battement et réduire ainsi les bruits d'origine tribo-électrique.

A/38

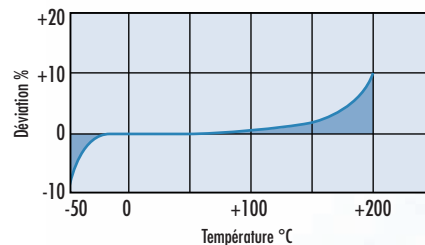


A/38-1

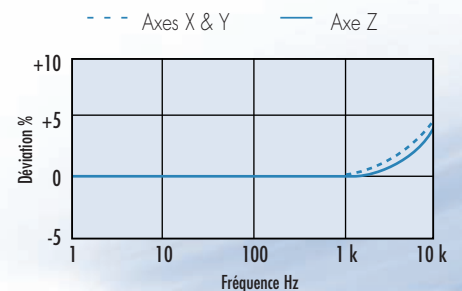
dims. mm



RÉPONSE EN TEMPÉRATURE



RÉPONSE EN FRÉQUENCE



TYPE	CISAILLEMENT MULTI-PLAQUETTES
Sensibilité min/max, pC/g (X, Y, Z)	0,3/0,6
Capacité, pF	250/410
Fréquence de résonance (monté), kHz	X (32) ; Y (32) ; Z (36)
Sensibilité transversale max, %	5
Gamme de température d'utilisation, °C	- 50/+ 200
Dérive de la sensibilité/température	- 5 % à - 50°C + 10 % à + 200°C
Sensibilité pyroélectrique, g/°C	0,2
Fréquence de coupure pyroélectrique, Hz	0,001
Sensibilité de sollicitation à l'extension à 250 µε en g/µε	< 0,002
Accélération sinusoïdale continue max, g	2000
Résistance d'isolement insert/bloc, Ω	10 <sup>8</sup> à 100 V, 20°C
Matériau du boîtier	inserts en acier inoxydable 303 S31, scellés dans un bloc d'aluminium anodisé
Fixation	1 trou ø 2.1 mm (A/38), collage (A/38-1)
Masse, gramme	0,9/1
Connecteur	L8
Construction	scellés à l'époxy

## options

> étalonnage large gamme de températures : -50/+200 °C