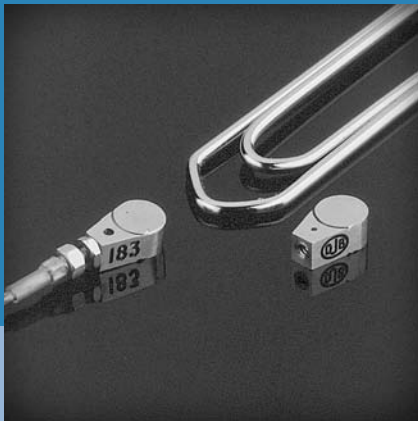


Accéléromètre piézoélectrique sub-miniature

A/28/E



0,4 pC/g nominale • 0,25 gramme
200 °C température maximum

Le A/28/E est le capteur le plus petit de la gamme DJB et devient certainement l'accéléromètre le plus léger du marché en acier inoxydable entièrement soudé.

Il est de type cisaillement multi-plaquettes, le principe conique n'ayant pu être utilisé pour des raisons d'encombrement.

Ses applications regroupent celles où un poids minimal, un encombrement très réduit sont de première importance, par exemple : mesures de vibrations et de chocs sur des structures légères, à parois minces, sur des maquettes, sur des composants électroniques, sur des cartes etc...

Son boîtier en acier inoxydable soudé le rend moins sensible aux contraintes de base et de montage et lui assure une grande fiabilité et une grande longévité à condition que quelques précautions soient respectées lors de son utilisation.

Le montage se fait par collage direct avec colle ou adhésif double face, le point noir gravé indique la face supérieure donc pas celle pour le collage ; pour le décollage utiliser l'outil spécial.

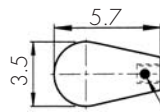
L'utilisation de produit abrasif est à proscrire car cela risque d'entamer l'épaisseur de la base de montage.

Pour mesurer des niveaux, pouvant aller jusqu'à 5000 g (sinusoïdale entretenue), les couples de serrage du connecteur L8 et de son contre-écrou doivent être respectivement de 5 cNm et 10 cNm.

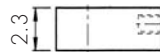
Le câble coaxial faible bruit qui est utilisé avec le A/28/E a un diamètre de 0,8 mm, il doit être fixé sur l'objet à mesurer pour éviter tout battement et réduire ainsi les bruits d'origine tribo-électrique.

Si ces précautions d'utilisation sont respectées, l'incertitude de mesure d'une accélération de 10 g sera réduite à 5 % maximum. Le seuil de réponse de cet accéléromètre sera déterminé par le niveau de bruit de son électronique de conditionnement et par les conditions d'environnement de la mesure.

A/28/E

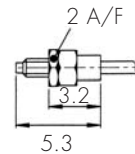


point noir indicateur de la face supérieure

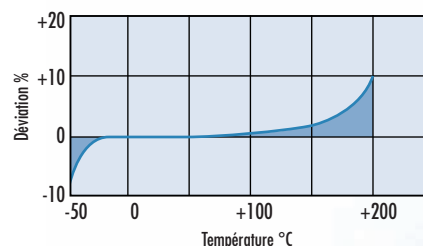


dims. mm

CONNECTEUR L8

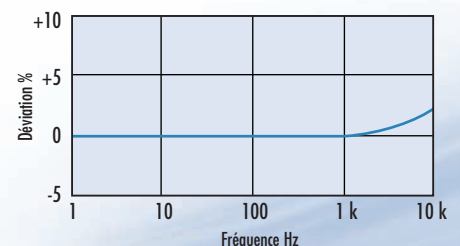


RÉPONSE EN TEMPÉRATURE



RÉPONSE EN FRÉQUENCE

Résultats obtenus avec colle loctite 496



TYPE	CISAILLEMENT MULTI-PLAQUETTES
Sensibilité, pC/g	0,3/0,6
Capacité, pF	250/420
Fréquence de résonance (monté), kHz	> 45
Sensibilité transversale max, %	5
Gamme de température d'utilisation, °C	- 50/+ 200
Dérive de la sensibilité/température	- 5 % à - 50°C + 10 % à + 200°C
Accélération sinusoïdale continue max, g	5000
Choc max, g crête, temps de montée, µ seconde	10000, 20
Matériau du boîtier	acier inoxydable 303 S31
Fixation	collage
Masse, gramme	0,25
Connecteur	L8
Construction	soudé

options

> Il existe 2 versions triaxiales :
A/38 et A/38-1