

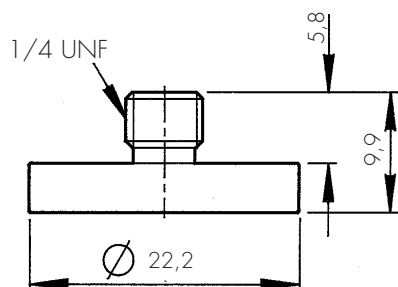


# Embases de fixation

## Adaptateurs non isolés pour montage à coller

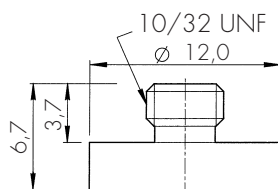
L'utilisation de la colle peut néanmoins permettre, dans certaines conditions, d'isoler électriquement le corps de l'accéléromètre par rapport à la structure, éliminant ainsi les problèmes de boucles de masse.

SF/01



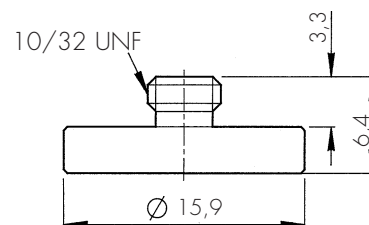
Corps : acier inoxydable 303 S31  
couple de serrage max : 1,2 Nm

SF/02



Corps : acier inoxydable 303 S31  
couple de serrage max : 1,2 Nm

SF/03



Corps : acier inoxydable 303 S31  
couple de serrage max : 1,2 Nm

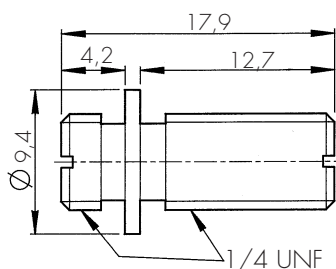
### REMARQUE :

il existe une SF/02 hexagonale (HEX = 13 mm ; hauteur totale = 6,2 mm ; longueur vis = 3,2 mm ; masse = 1,3 gramme) isolée en aluminium anodisé, réf. : **SF/02/A**

## Goujons de montage, filetés, non isolés

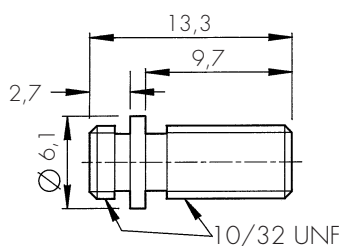
Un goujon SP/01 ou SP/02 est livré d'office avec les accéléromètres, à base taraudée, correspondants.

SP/01



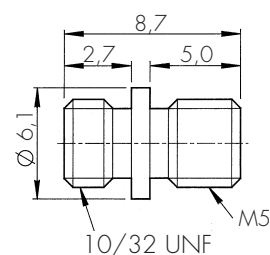
Corps : acier inoxydable 303 S31  
couple de serrage max : 1,8 Nm

SP/02



Corps : acier inoxydable 303 S31  
couple de serrage max : 1,8 Nm

SP/03



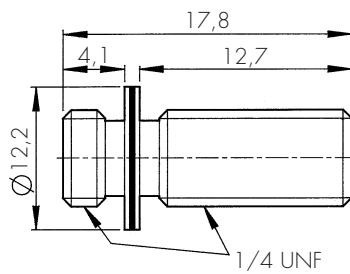
Corps : acier inoxydable 303 S31  
couple de serrage max : 1,2 Nm

# Embases de fixation

## Goujons de montage, filetés, isolés

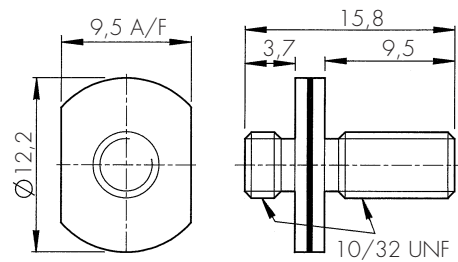
Ces goujons isolent électriquement le corps de l'accéléromètre par rapport à la structure, éliminant ainsi les problèmes de boucles de masse. Température maximum d'utilisation : 200°C Isolation > 10<sup>9</sup> Ω

SI/01



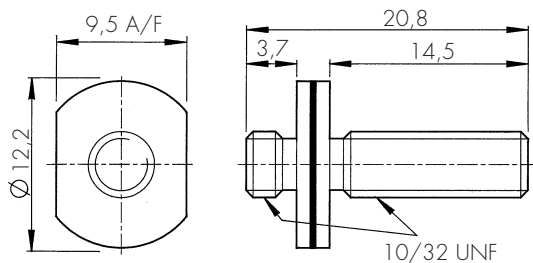
Corps : acier inoxydable 303 S31 + résine d'époxy  
couple de serrage max : 1,8 Nm

SI/02



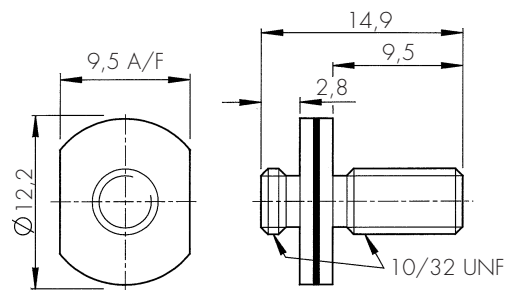
Corps : acier inoxydable 303 S31 + résine d'époxy  
couple de serrage max : 1,8 Nm

SI/03



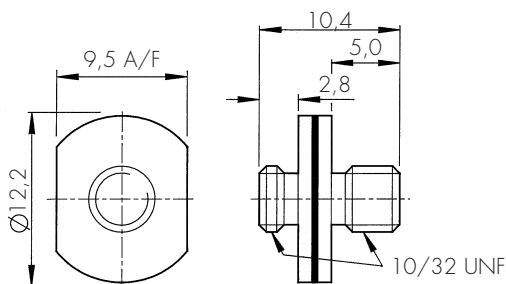
Corps : acier inoxydable 303 S31 + résine d'époxy  
couple de serrage max : 1,8 Nm

SI/04



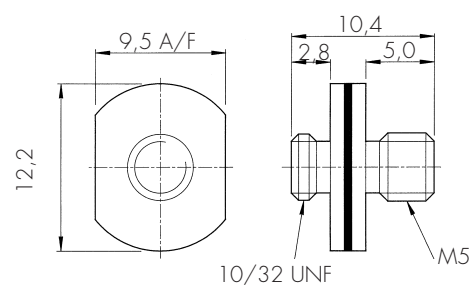
Corps : acier inoxydable 303 S31 + résine d'époxy  
couple de serrage max : 1,8 Nm

SI/05



Corps : acier inoxydable 303 S31 + résine d'époxy  
couple de serrage max : 1,2 Nm

SI/06

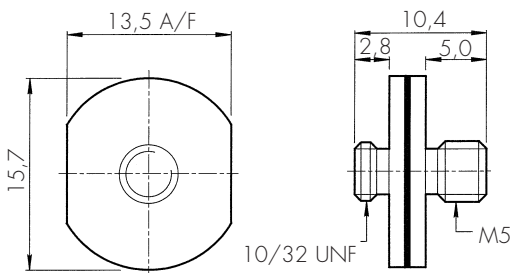


Corps : acier inoxydable 303 S31 + résine d'époxy  
couple de serrage max : 1,2 Nm

## Goujons de montage, filetés, isolés (suite)

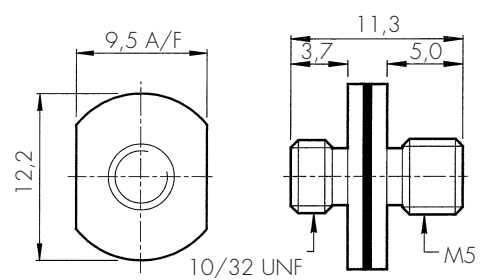
Ces goujons isolent électriquement le corps de l'accéléromètre par rapport à la structure, éliminant ainsi les problèmes de boucles de masse. Température maximum d'utilisation : 200°C Isolation > 10<sup>9</sup> Ω

SI/07



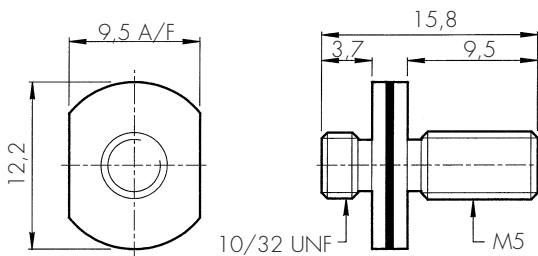
Corps : acier inoxydable 303 S31+ résine d'époxy  
couple de serrage max : 1,2 Nm

SI/08



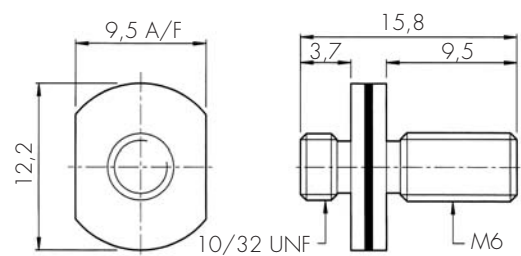
Corps : acier inoxydable 303 S31+ résine d'époxy  
couple de serrage max : 1,2 Nm

SI/09



Corps : acier inoxydable 303 S31+ résine d'époxy  
couple de serrage max : 1,8 Nm

SI/10



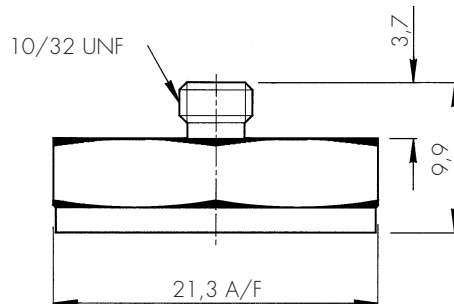
Corps : acier inoxydable 303 S31+ résine d'époxy  
couple de serrage max : 1,8 Nm

## Embase magnétique isolée

Température maximum pour stabilité : 90°C/100°C.

A cette température, on peut rencontrer une baisse de la force magnétique après une certaine période.

IM/01



Corps : acier + couche plastique nylon (montage isolé) - Couple de serrage max : 1,2 Nm  
Masse : 15 grammes - Force : 5,5 Kg nominale

Dimensions approximatives en mm.