

Accéléromètre piézoélectrique

A/23/SI



8 pC/g nominale • 10 grammes • 250°C température maximum
sortie connecteur isolé

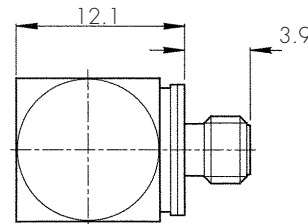
L'élément de mesure du A/23/SI est le même que pour les modèles A/23 mais, cet élément est découplé d'un point de vue électrique du boîtier.

Grâce à cet isolement, tout problème de circuit de retour par la terre est éliminé. Le connecteur Microdot radial est monté isolé grâce à un manchon en céramique ; il est important dès lors de ne pas serrer trop fort sur le connecteur au risque de l'endommager, le couple de serrage recommandé est de 30 cNm, celui à ne pas atteindre est de 1,5 Nm (rupture).

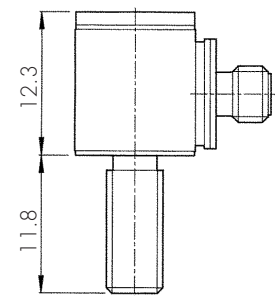
Le facteur de réjection de boucle à la masse est fonction de la résistance d'isolation du manchon en céramique qui, associée avec la résistance de la tresse du câble forment un atténuateur au phénomène.

Par exemple, une tension différentielle de 1mV appliquée à un câble blindé de 100 m de long introduira un niveau de bruit équivalent à 1g pour un A/23, niveau qui sera réduit par un facteur égal au rapport de la résistance du câble (60 Ohms) sur la résistance d'isolation du manchon en céramique ($> 10^8$ Ohms).

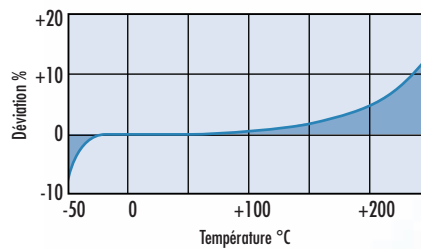
A/23/SI



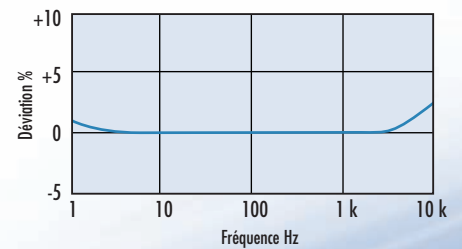
dims. mm



RÉPONSE EN TEMPÉRATURE



RÉPONSE EN FRÉQUENCE



options

- > lot de capteurs à faible dispersion de sensibilité
- > étalonnage large gamme de températures : -50/+250°C

TYPE	CONIQUE
Sensibilité, pC/g	6/10
Capacité, pF	800/1300
Fréquence de résonance (monté), kHz	30
Sensibilité transversale max, %	5
Gamme de température d'utilisation, °C	- 50/+ 250
Dérive de la sensibilité/température	- 5 % à - 50°C + 15 % à + 250°C
Sensibilité pyroélectrique, g/°C	0,15
Fréquence de coupure pyroélectrique, Hz	0,005
Sensibilité de sollicitation à l'extension à 250 µε en g/µε	< 0,01
Accélération sinusoïdale continue max, g	1000
Choc max, g crête, temps de montée, µ seconde	2000, 50
Matériau du boîtier	acier inoxydable 303 S31
Fixation	vis intégrée 10/32 UNF x 12 mm (ou plus courte sur demande)
Masse, gramme	10
Connecteur	Microdot 10/32 UNF isolé
Couple de serrage de l'embase de fixation	1
Couple de serrage du connecteur, cNm	30
Résistance d'isolement connecteur/boîtier, Ω	> 10 ⁸
Construction	soudé