

Accéléromètre piézoélectrique

A/23/E
A/23/S
A/23/TE
A/23/TS
A/23/SIT
A/23/IT



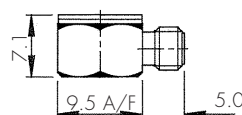
8 pC/g nominale • 4/5 grammes
250 °C température maximum

Cette gamme de capteurs légers et à dimensions réduites, de type conique, propose le choix entre plusieurs options de montage : collage, vissage ; et de connectique : Microdot axial ou radial.

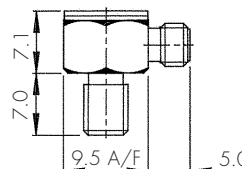
En acier inoxydable entièrement soudé, ils ont une excellente stabilité à long terme, une bonne tenue en température et leur sensibilité est environ deux fois plus grande que celles des modèles, de masse équivalente, disponibles actuellement sur le marché. Ces accéléromètres miniatures sont particulièrement adaptés pour l'analyse modale, pour la mesure de vibration de grandes amplitudes (jusqu'à 5 000 g), pour la mesure de chocs (jusqu'à 10 000 g).

Dans ces deux dernières applications, les modèles avec sortie connecteur axiale sont recommandés pour diminuer les efforts sur le boîtier du capteur. Le câble coaxial faible bruit doit être fixé sur l'objet à mesurer pour éviter tout battement et réduire ainsi les bruits d'origine tribo-électrique.

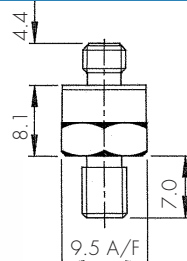
A/23/E



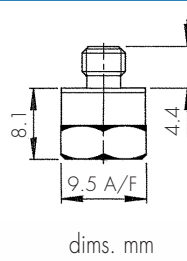
A/23/S



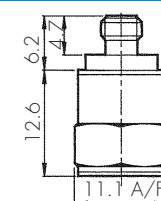
A/23/TS



A/23/TE

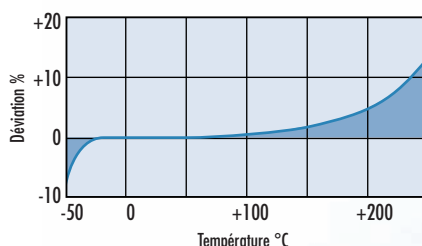


A/23/IT

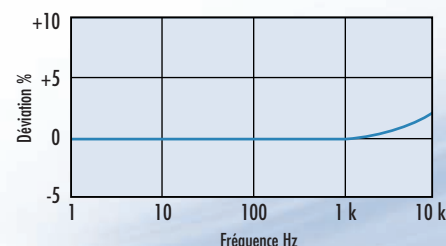


dims. mm

RÉPONSE EN TEMPÉRATURE



RÉPONSE EN FRÉQUENCE



options

- > lot de capteurs à faible dispersion de sensibilité
- > étalonnage large gamme de températures : -50/+250 °C
- > test et mise à l'épreuve à des chocs
- > sortie isolée (A/23/SIT, A/23/IT)
- > version non-magnétique
A/23/TS/N : 3,5 grammes,
3 grammes (vis raccourcie à 4 mm)

TYPE	CONIQUE
Sensibilité, pC/g	6/11
Capacité, pF	800/1300
Fréquence de résonance (monté), kHz	50
Sensibilité transversale max, %	5
Gamme de température d'utilisation, °C	-50/+250
Dérive de la sensibilité/température	-5 % à -50°C +15 % à +250°C
Sensibilité pyroélectrique, g/°C	0,15
Fréquence de coupure pyroélectrique, Hz	0,005
Sensibilité de sollicitation à l'extension à 250 µε en g/µε	< 0,01
Accélération sinusoïdale continue max, g	5000
Choc max, g crête, temps de montée, µ seconde	10000, 30
Matériau du boîtier	acier inoxydable 303 S31
Fixation	à coller pour A/23/E, TE, IT, vis intégrée M5, 7mm long pour A/23/S, TS, SIT (ou plus courte sur demande)
Masse, gramme	4,5 (A/23/E) ; 4,5 (A/23/TE) ; 8 (A/23/IT) 5,2 (A/23/S) ; 5,2 (A/23/TS) ; 8,3 (A/23/SIT)
Connecteur	Microdot 10/32 UNF Microdot 10/32 UNF isolé (A/23/IT, SIT)
Couple de serrage de l'embase de fixation, Nm	1
Construction	soudé